

Principales resultados

- » La esperanza de vida en las Illes Balears -2010- es de 81,51 años, ligeramente inferior a la media española, concretamente se distancian más los valores en la esperanza de vida de la mujer. En cualquier caso la evolución experimentada en las Illes Balears ha sido muy positiva, en diez años se ha incrementado en 2,95 años, mientras que para el conjunto de España este incremento ha sido de 2,62 años.

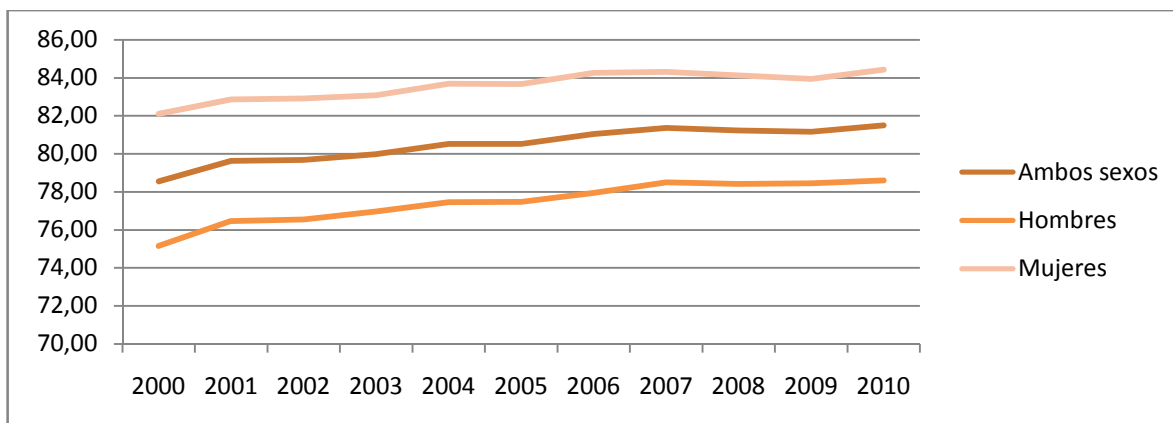
Esperanza de vida al nacer y a los 65 años en las Illes Balears y en España 2010

	Illes Balears	España
Esperanza de vida al nacer	81,51	81,96
Esperanza de vida de la mujer al nacer	84,42	84,91
Esperanza de vida del hombre al nacer	78,60	78,94
Esperanza de vida a los 65 años	20,12	20,44
Esperanza de vida de la mujer a los 65 años	21,81	22,29
Esperanza de vida del hombre a los 65 años	18,22	18,33

Evolución de la esperanza de vida al nacer en las Illes Balears: Total, hombres y mujeres (2000-2010)

	Total Illes Balears	Hombres	Mujeres
2010	81,51	78,60	84,42
2009	81,17	78,44	83,94
2008	81,23	78,41	84,12
2007	81,37	78,49	84,30
2006	81,04	77,94	84,26
2005	80,53	77,46	83,66
2004	80,53	77,46	83,68
2003	79,99	76,96	83,08
2002	79,68	76,55	82,92
2001	79,63	76,47	82,86
2000	78,56	75,15	82,11

Gráfica de la evolución de la esperanza de vida al nacer en las Illes Balears: Total, hombres y mujeres (2000-2010)

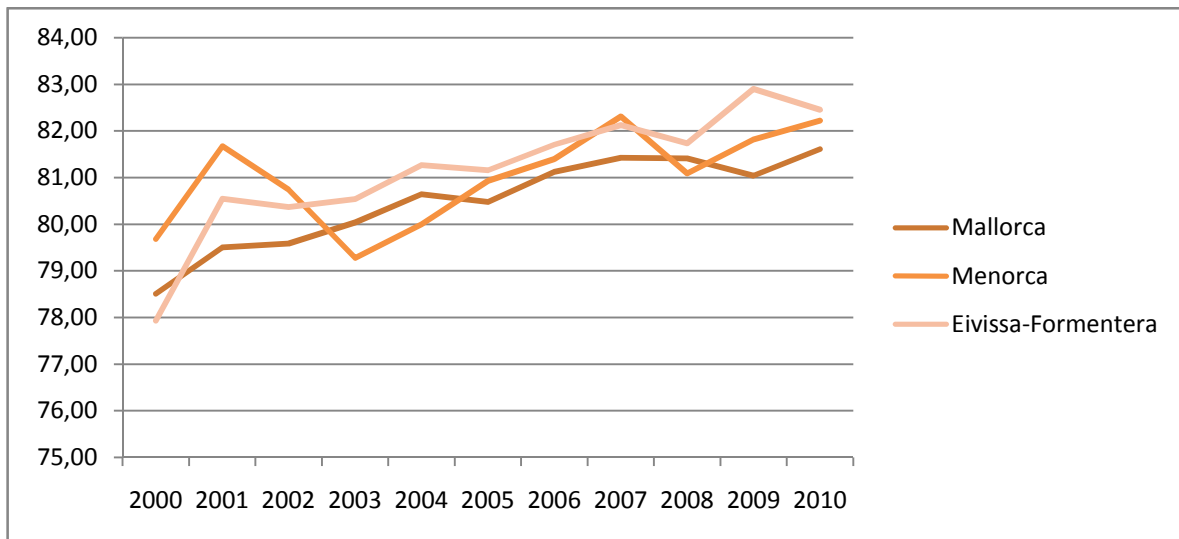


- » Por islas, destacan los valores de las Pitiusas, que los últimos años presentan los valores más altos, aunque sus fluctuaciones, como también sucede en el caso de Menorca, muestran una cierta inestabilidad de los datos, ya que para su cálculo se parte de poblaciones estimadas de pequeñas dimensiones.

Evolución de la esperanza de vida al nacer en las Illes Balears y detalle por islas (2000-2010)

	Mallorca	Menorca	Eivissa-Formentera
2010	81,61	82,22	82,45
2009	81,04	81,82	82,90
2008	81,42	81,09	81,73
2007	81,43	82,31	82,13
2006	81,12	81,40	81,70
2005	80,48	80,93	81,15
2004	80,64	80,00	81,27
2003	80,04	79,28	80,54
2002	79,59	80,74	80,37
2001	79,50	81,67	80,55
2000	78,51	79,69	77,93

Gráfica de la evolución de la esperanza de vida al nacer, por islas (2000-2010)



Nota metodológica

Se pretende medir la incidencia de la mortalidad en una población con independencia de la estructura por edades que ésta presente. La esperanza de vida es la media de la cantidad de los años que vive una determinada población. Para su cálculo se han utilizado los datos de la mortalidad de cada uno de los años respectivos y se ha partido de las poblaciones estimadas por el INE, también para poder detallar a escala insular.

Más información disponible en el web del Ibestat

- » [Estadísticas>Población>Defunciones](#)

Contacto

- info@ibestat.caib.es