

**Matriculación de vehículos**

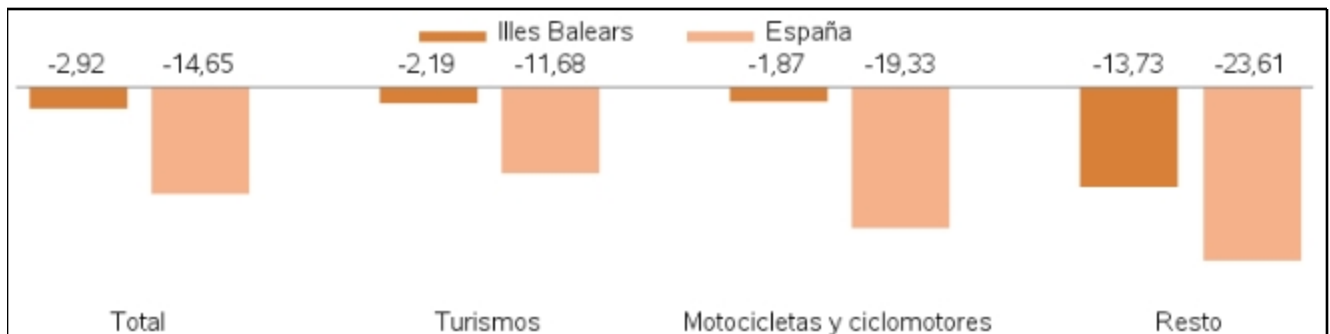
Junio de 2012 (datos provisionales)

**Fecha de actualización 02/07/2012**

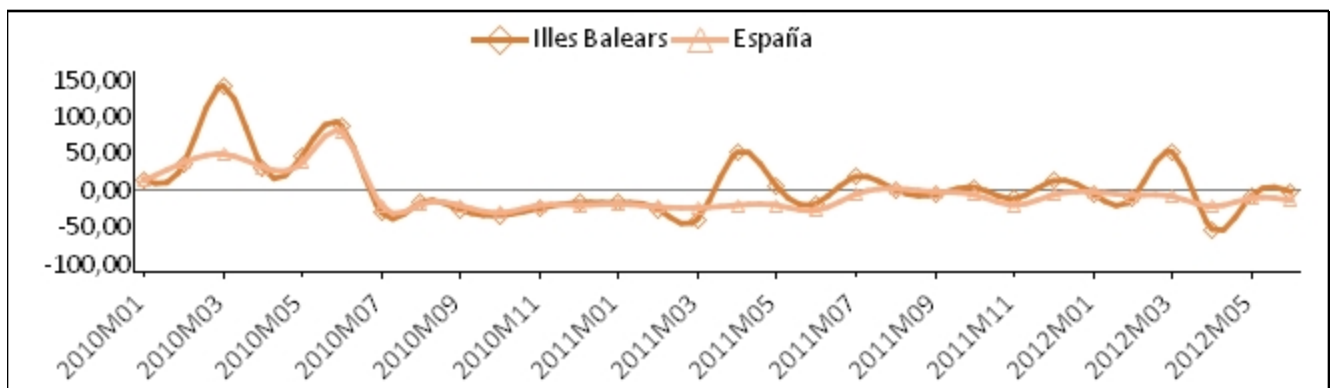
**Principales resultados**

- » Durante el mes de junio, el total de vehículos matriculados en las Illes Balears ha sido de 4.128 y el de turismos, 2.496.
- » La variación interanual del número de vehículos matriculados en las Illes Balears registra una bajada del -2,92%, mientras que en España este mismo valor disminuye un -14,65%.
- » En cuanto a las variaciones respecto del mes anterior, las cifras totales muestran, para el conjunto de las Illes Balears, un descenso del -18,61% y para el conjunto del Estado es de 3,38%.
- » En las Illes Balears, se aprecian diferencias entre municipios, destaca el número de turismos matriculados: Palma, 517, Montuïri, 511, Mancor de la Vall, 207, Calvià, 107 y Manacor, 93, todos ellos en Mallorca. En Menorca, es Mercadal, 149 y Maó, 58. En la isla de Eivissa destaca la capital, 96, St. Josep de sa Talaia, 69 y Santa Eulàlia del Riu, 64. En Formentera 45.

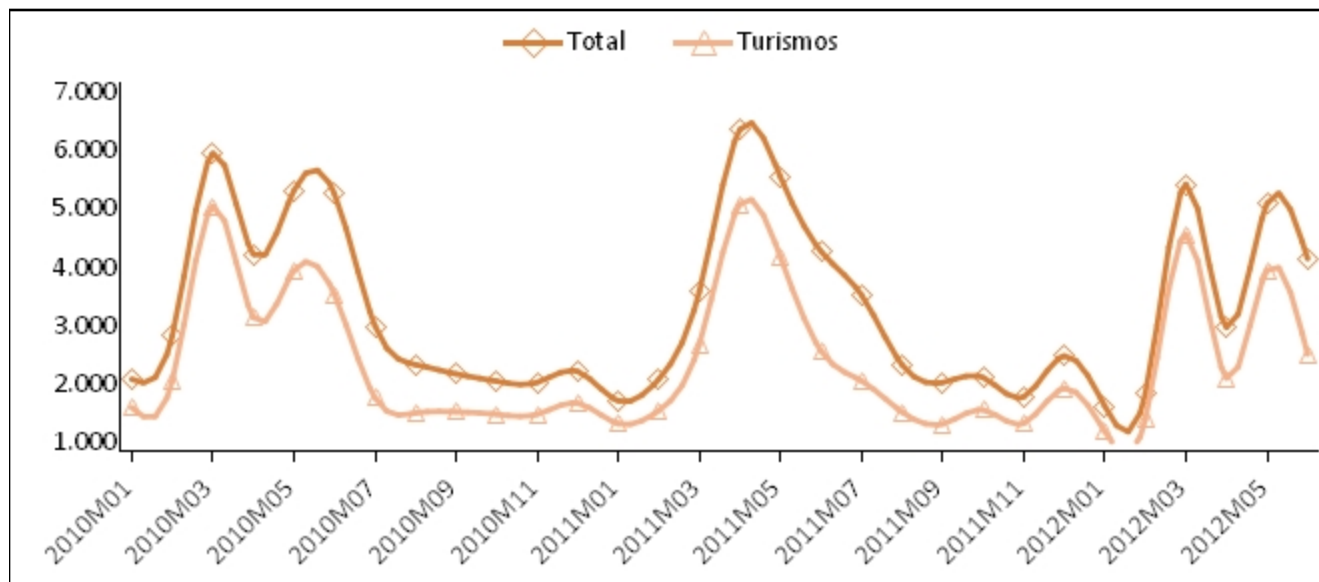
**Variación interanual del número total de vehículos: Illes Balears y España (%)**



**Evolución de la tasa de variación interanual del número de vehículos matriculados: Illes Balears y España**



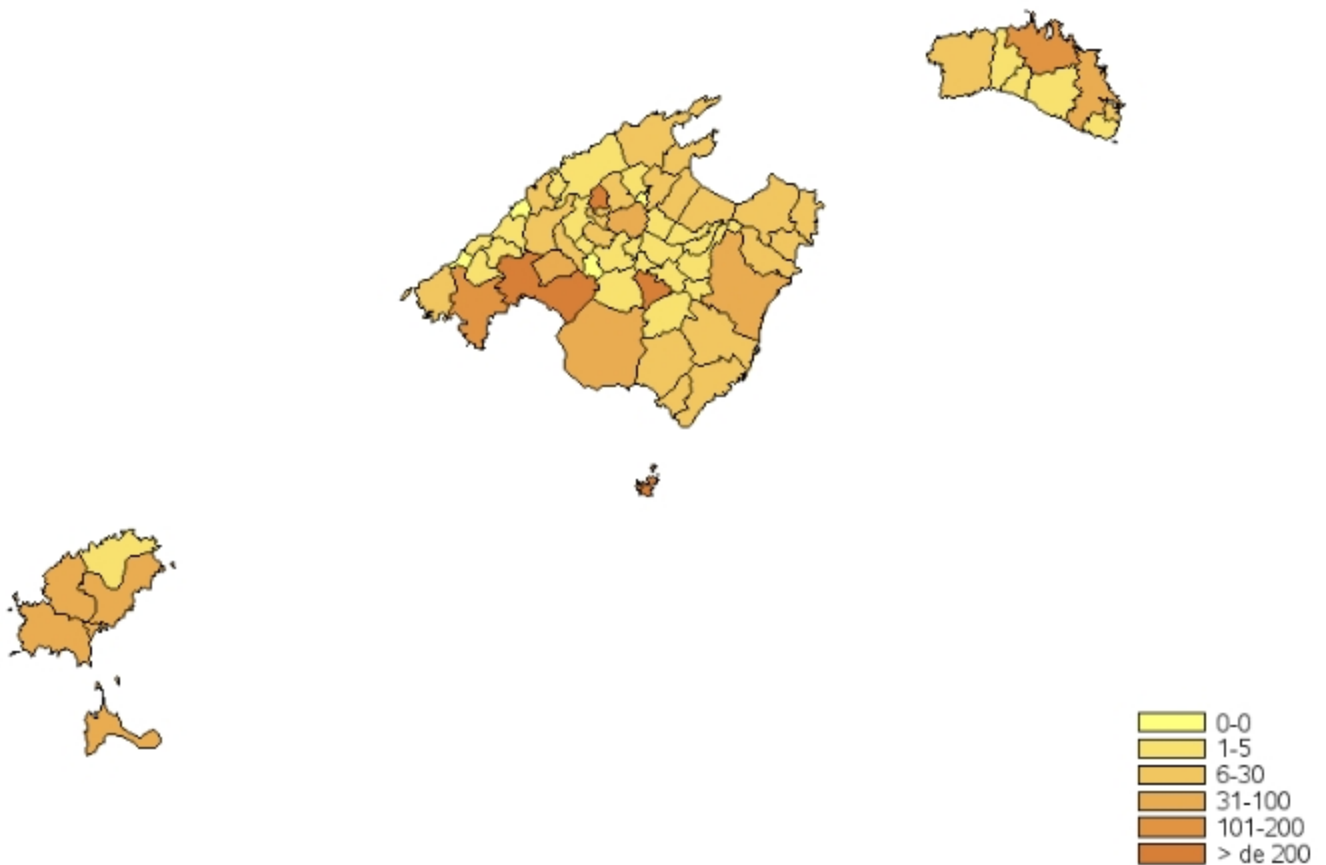
### Evolución mensual del número de vehículos y turismos matriculados en les Illes Balears



### Número de matriculaciones por tipo de vehículo: Illes Balears y España

	Junio 2012	
	Illes Balears	España
<b>Total</b>	4.128	102.718
<b>Turismos</b>	2.496	74.191
<b>Motocicletas y ciclomotores</b>	1.368	14.392
<b>Resto</b>	264	14.135

## Número de turismos matriculados por municipios



### Más información disponible en la web del IBESTAT

» Estadísticas>Economía>Sector Servicios>Transporte> [Matriculación de vehículos](#)

### Información relacionada

» Estadísticas>Economía>Sector Servicios>Transporte> [Parque de vehículos](#)

### Información metodológica

» Esta operación estadística proporciona información sobre el número de vehículos que se han matriculado en un mes determinado en las Illes Balears. La periodicidad de esta estadística es mensual y los datos provisionales provienen de la Dirección General de Tráfico (DGT) para todo el territorio español. La explotación específica que lleva a cabo el IBESTAT proporciona datos sobre los vehículos matriculados en base a una agregación propia del tipo de vehículo.

### Contacto

[info@ibestat.caib.es](mailto:info@ibestat.caib.es)