

**Matriculación de vehículos**

Septiembre de 2012 (datos provisionales)

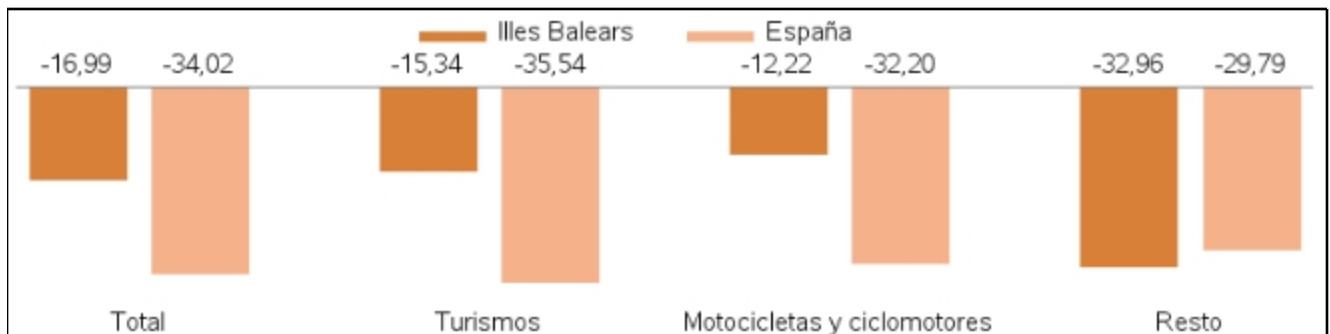
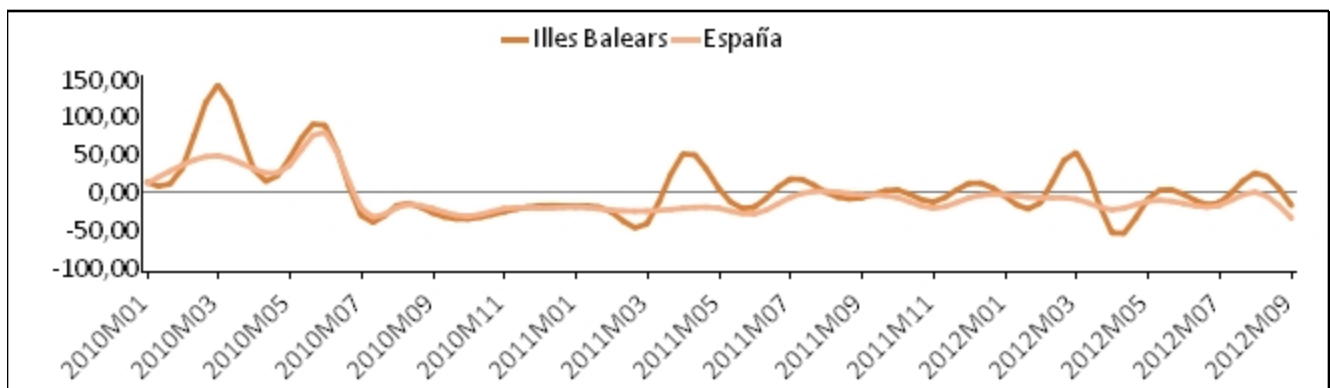
**Fecha de actualización 01/10/2012**
**Principales resultados**

» Durante el mes de septiembre, el total de vehículos matriculados en las Illes Balears ha sido de 1.671 y el de turismos, 1.104.

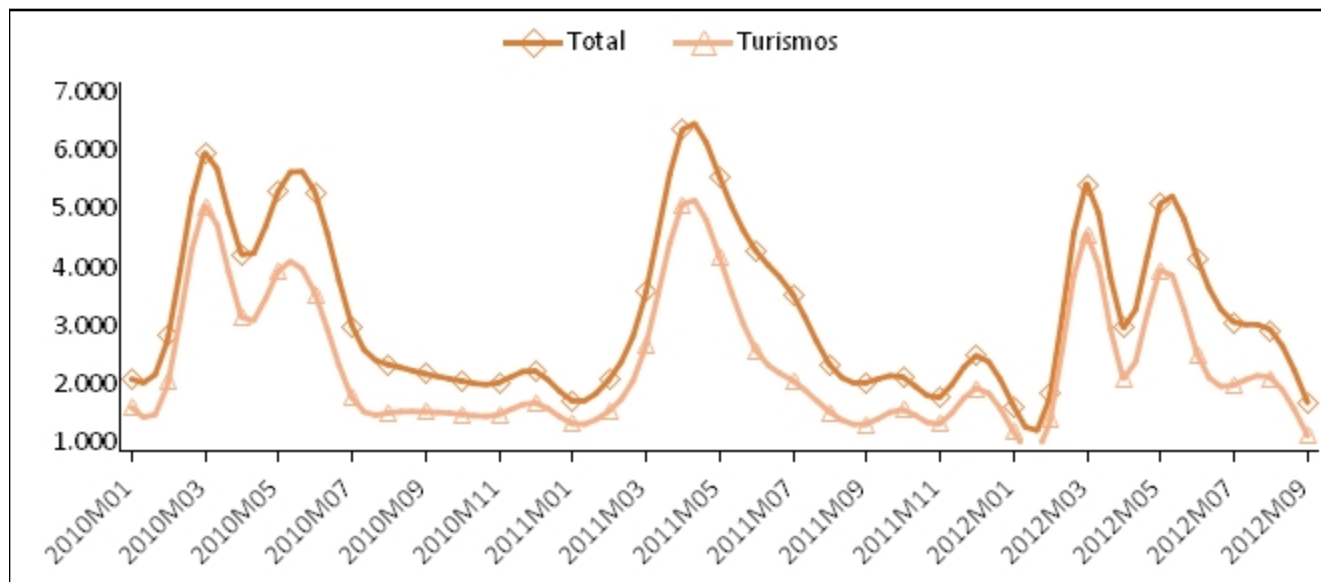
» La variación interanual del número de vehículos matriculados en las Illes Balears registra una bajada del -16,99%, mientras que en España este mismo valor disminuye un -34,02%.

» En cuanto a las variaciones respecto del mes anterior, las cifras totales muestran, para el conjunto de las Illes Balears, un descenso del -42,46% y para el conjunto del Estado es de -22,33%.

» En las Illes Balears, se aprecian diferencias entre municipios, destaca el número de turismos matriculados: Palma, 292, Montuïri, 241, Calvià, 55, Manacor, 43, Marratxí, 31, Lluçmajor, 30 e Inca, 28, todos ellos en Mallorca. En Menorca destaca Maó con 19 turismos matriculados. En la isla de Eivissa destacan Eivissa capital, 53, Santa Eulàlia del Riu, 42 y St. Josep de sa Talaia, 26. En Formentera 5.

**Variación interanual del número total de vehículos: Illes Balears y España (%)**

**Evolución de la tasa de variación interanual del número de vehículos matriculados: Illes Balears y España**


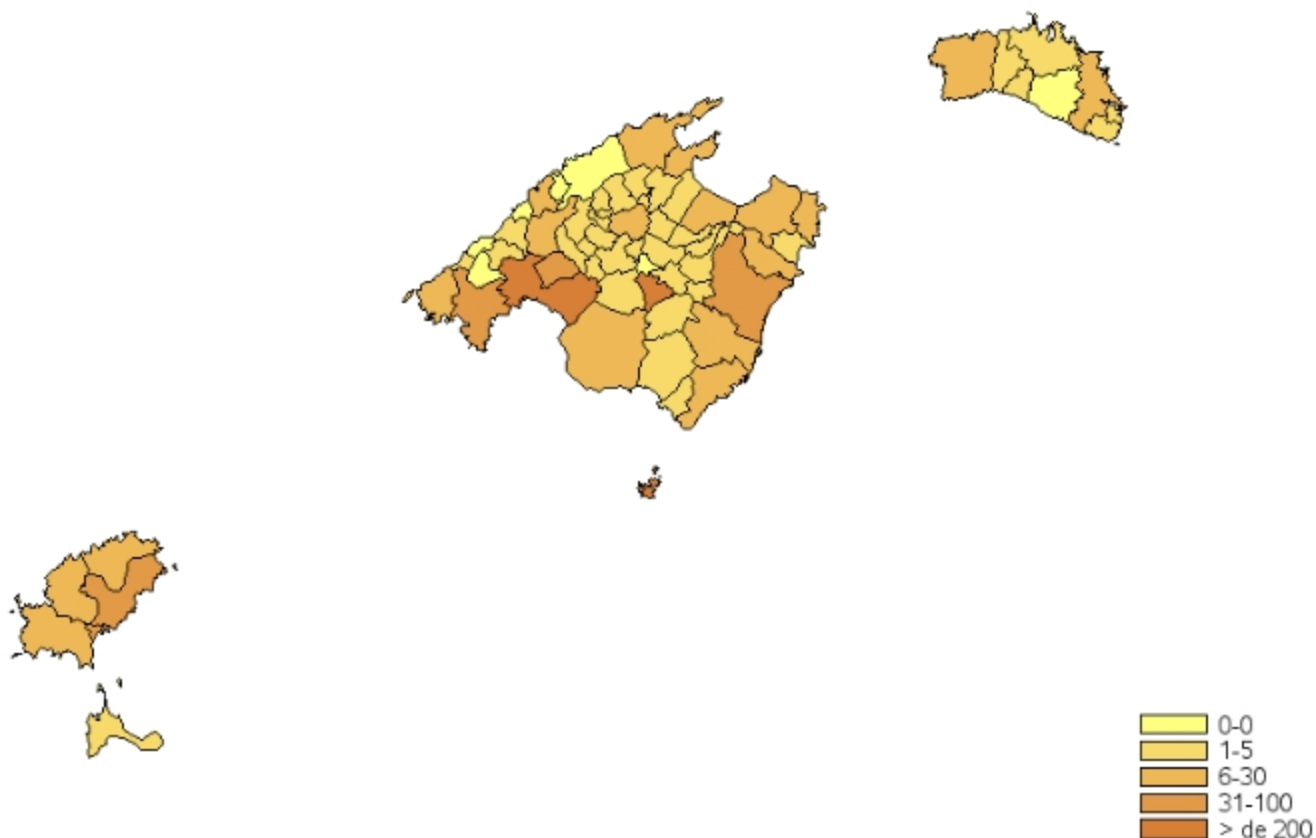
### Evolución mensual del número de vehículos y turismos matriculados en les Illes Balears



### Número de matriculaciones por tipo de vehículo: Illes Balears y España

	Septiembre 2012	
	Illes Balears	España
<b>Total</b>	1.671	55.736
<b>Turismos</b>	1.104	36.309
<b>Motocicletas y ciclomotores</b>	388	9.415
<b>Resto</b>	179	10.012

## Número de turismos matriculados por municipios



### Más información disponible en la web del IBESTAT

» Estadísticas>Economía>Sector Servicios>Transporte> [Matriculación de vehículos](#)

### Información relacionada

» Estadísticas>Economía>Sector Servicios>Transporte> [Parque de vehículos](#)

### Información metodológica

» Esta operación estadística proporciona información sobre el número de vehículos que se han matriculado en un mes determinado en las Illes Balears. La periodicidad de esta estadística es mensual y los datos provisionales provienen de la Dirección General de Tráfico (DGT) para todo el territorio español. La explotación específica que lleva a cabo el IBESTAT proporciona datos sobre los vehículos matriculados en base a una agregación propia del tipo de vehículo.

### Contacto

[peticions@ibestat.caib.es](mailto:peticions@ibestat.caib.es)