

Matriculación de vehículos

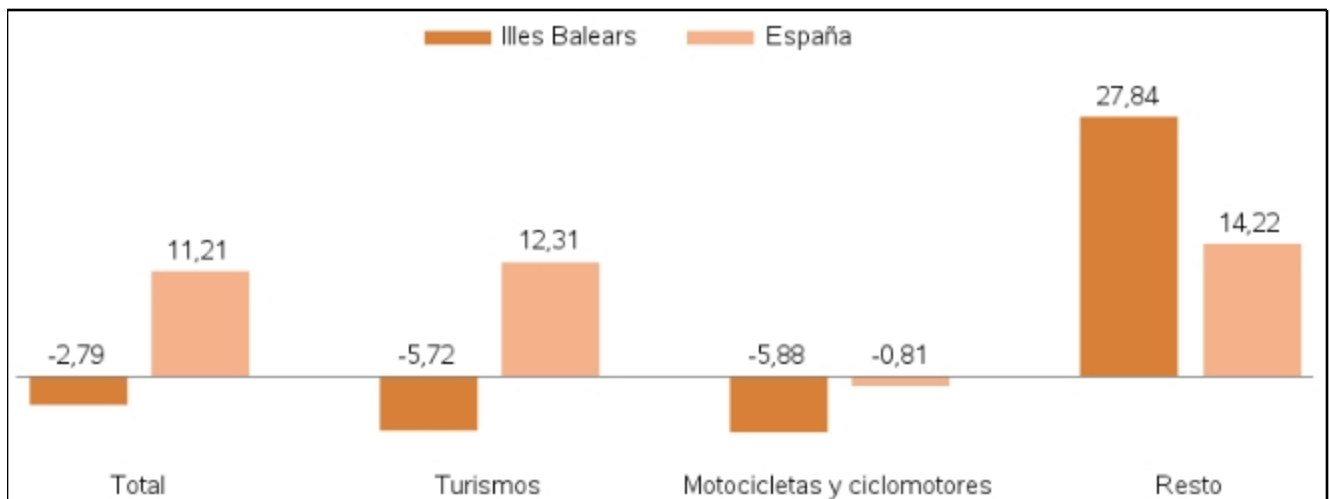
Noviembre de 2013 (datos provisionales)

Fecha de actualización 04/12/2013

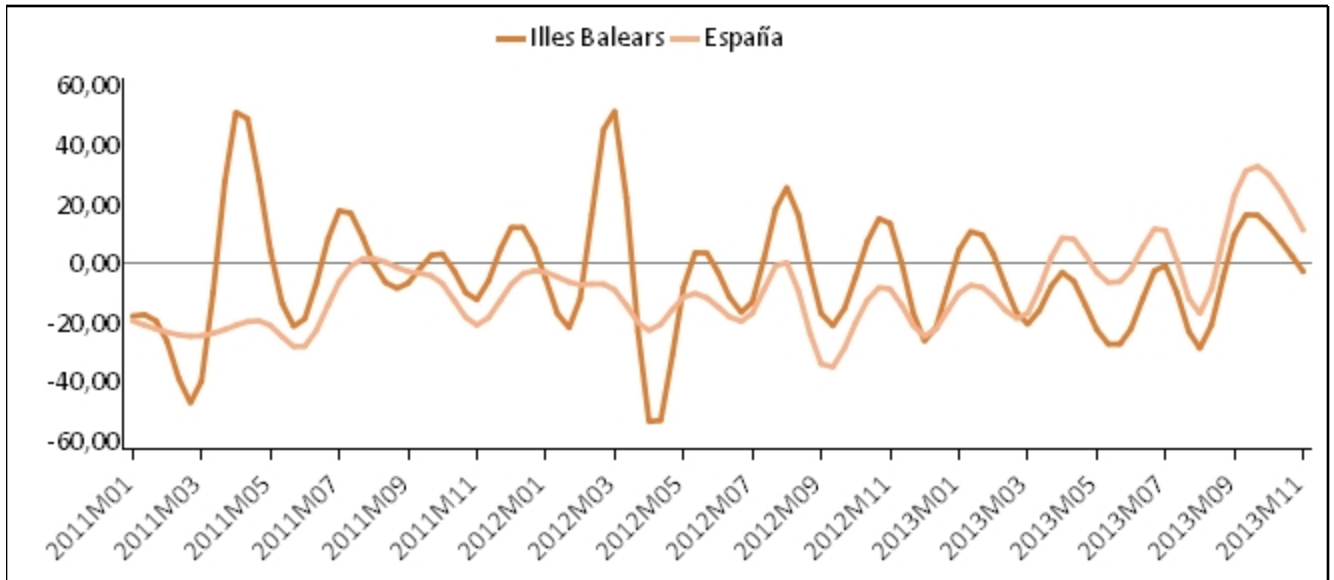
Número de matriculaciones por tipo de vehículo: Illes Balears y España

	Noviembre 2013	
	Illes Balears	España
Total	1.948	75.944
Turismos	1.467	55.206
Motocicletas y ciclomotores	256	7.341
Resto	225	13.397

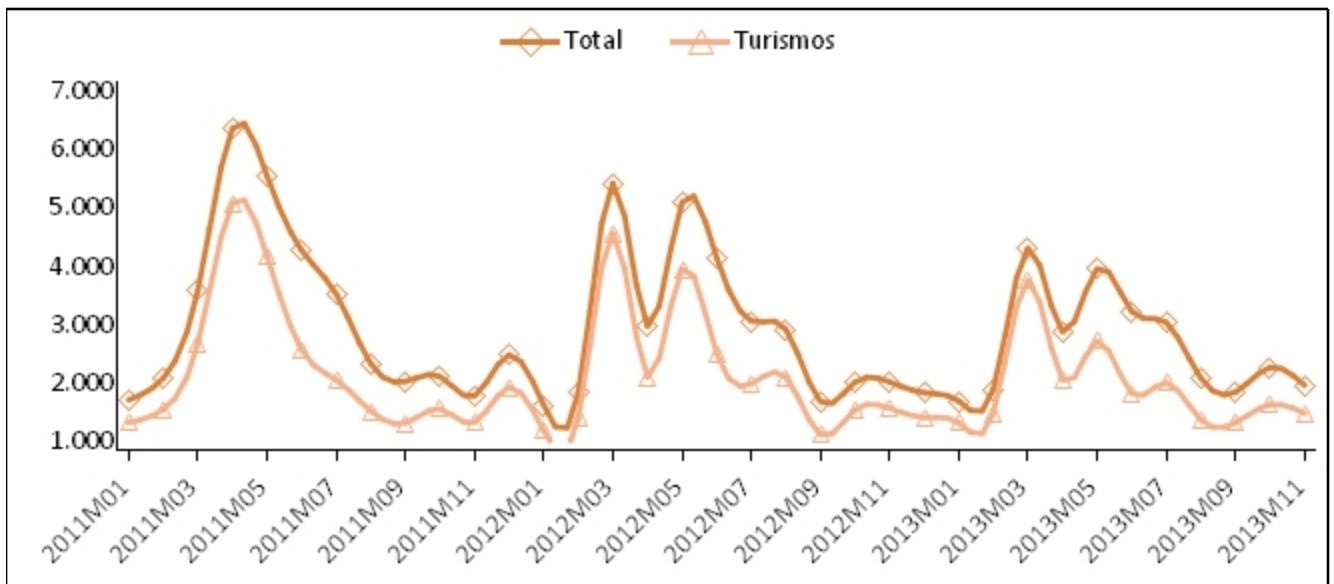
Variación interanual del número total de vehículos: Illes Balears y España (%)



Evolución de la tasa de variación interanual del número de vehículos matriculados: Illes Balears y España



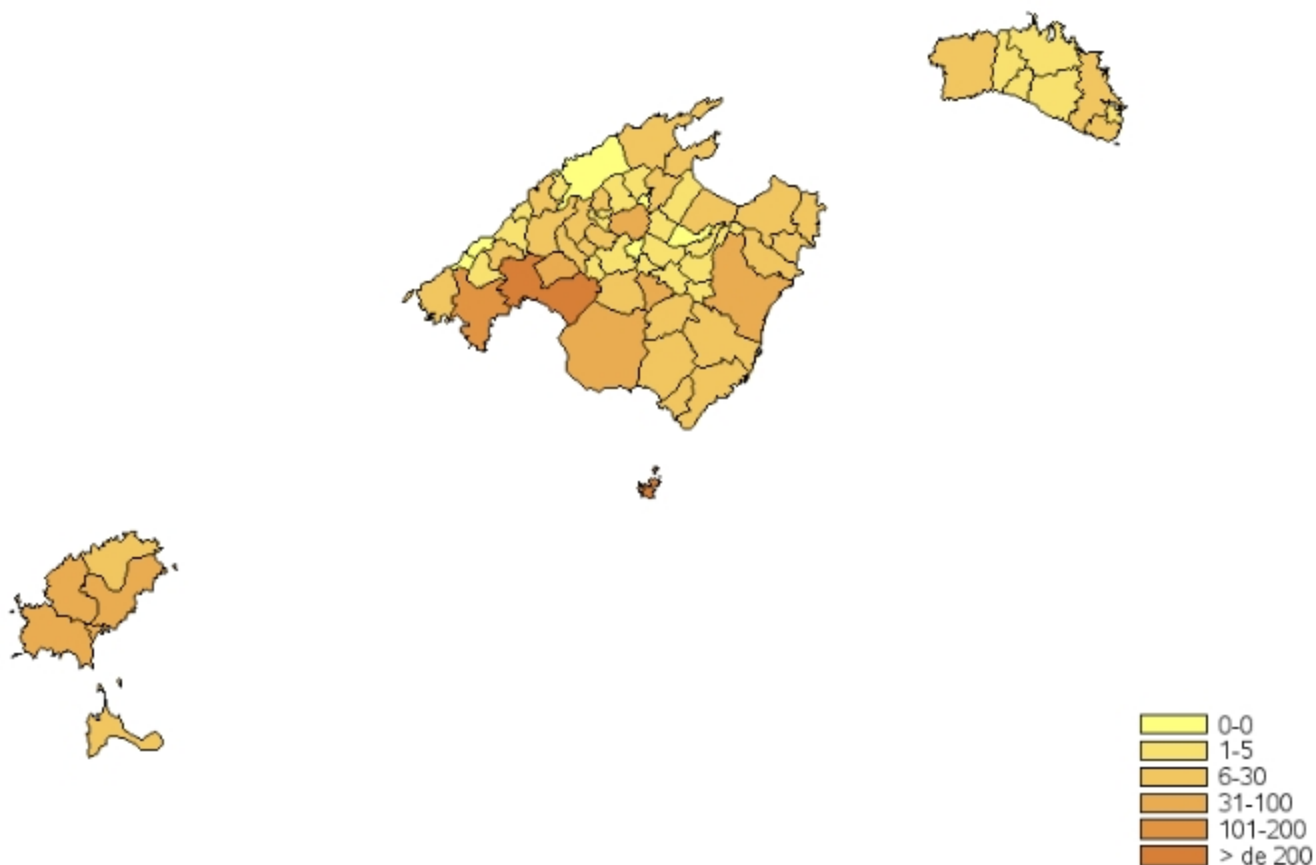
Evolución mensual del número de vehículos y turismos matriculados en les Illes Balears



Número de matriculaciones por isla y tipo de vehículo

	Noviembre 2013				
	ILLES BALEARS	Mallorca	Menorca	Eivissa	Formentera
Total	1.948	1.535	108	282	23
Turismos	1.467	1.176	71	207	13
Motocicletas y ciclomotores	256	188	18	42	8
Resto	225	171	19	33	2

Número de turismos matriculados por municipios



Más información disponible en la web del IBESTAT

» Estadísticas>Economía>Sector Servicios>Transporte> [Matriculación de vehículos](#)

Información relacionada

» Estadísticas>Economía>Sector Servicios>Transporte> [Parque de vehículos](#)

Información metodológica

» Esta operación estadística proporciona información sobre el número de vehículos que se han matriculado en un mes determinado en las Illes Balears. La periodicidad de esta estadística es mensual y los datos provisionales provienen de la Dirección General de Tráfico (DGT) para todo el territorio español. La explotación específica que lleva a cabo el IBESTAT proporciona datos sobre los vehículos matriculados en base a una agregación propia del tipo de vehículo.

Contacto

peticions@ibestat.caib.es