

Población

Indicador de presión humana (IPH)

Abril de 2015 (datos provisionales)

Fecha de actualización - 01/07/2015

Principales resultados

» El mes de abril muestra unos valores del indicador de presión humana en las Illes Balears que se sitúan, en general, por encima de los registrados el año anterior. Por consiguiente, en este mes se alcanzó una media diaria de 1.331.322 personas en el conjunto de las islas, la mayor cifra de toda la serie histórica para un mes de abril.

» El 30 de abril fue el día con mayor carga demográfica del mes, con 1.405.853 personas. Por su parte, el 01 de abril, con 1.278.604 personas fue el día con menor carga demográfica del mes. En ambos casos las cifras representan el registro mas elevado de la serie histórica para el mes de abril.

Gráfico nº1: Evolución diaria de la carga demográfica de les Illes Balears: 2001, 2007, 2014 y avance del 2015

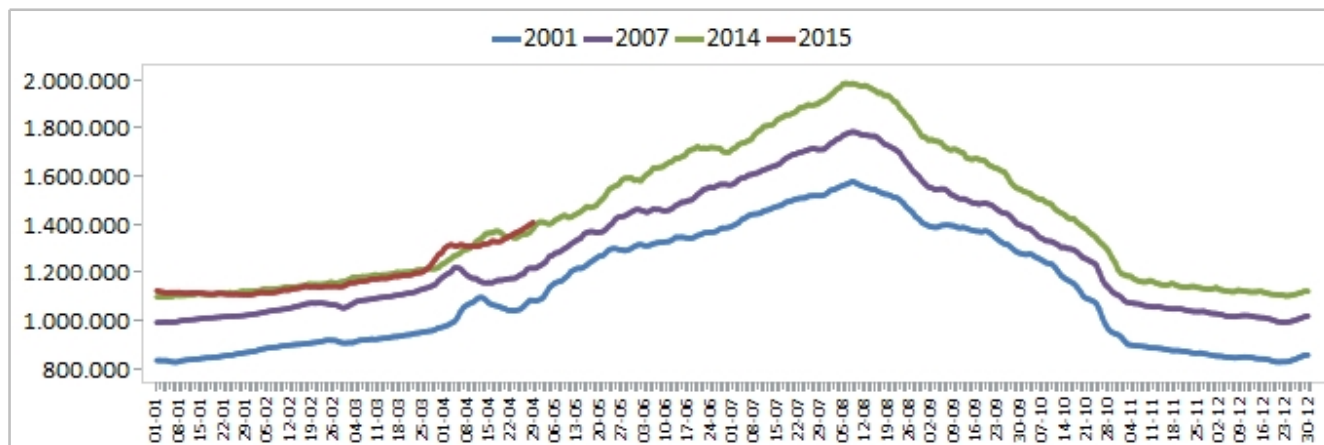


Gráfico nº2: Valores máximos y mínimos del indicador de presión humana de los meses de abril de les Illes Balears: 2001-2015

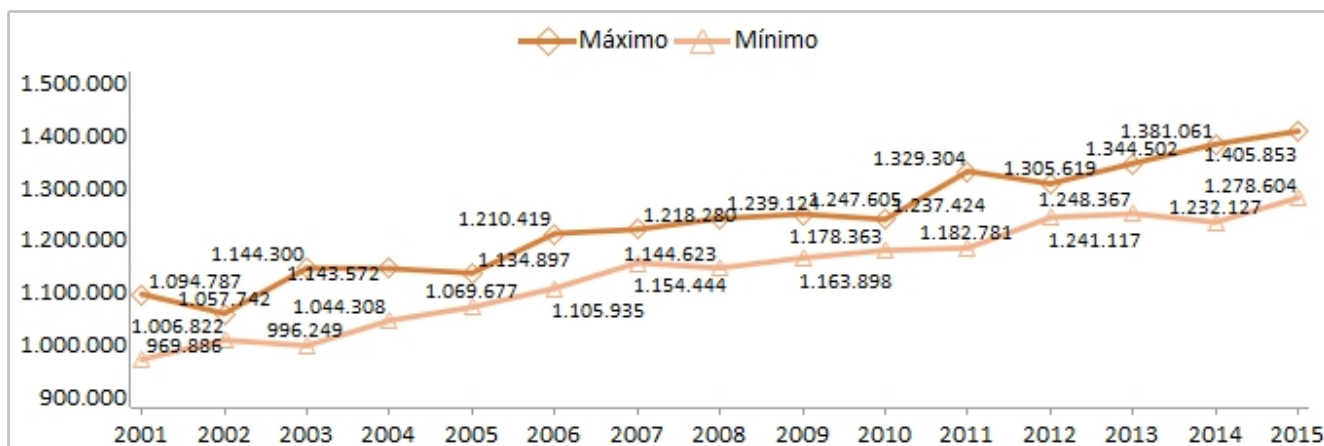


Gráfico nº3: Valores medios del indicador de presión humana de los meses de abril de les Illes Balears: 2001-2015

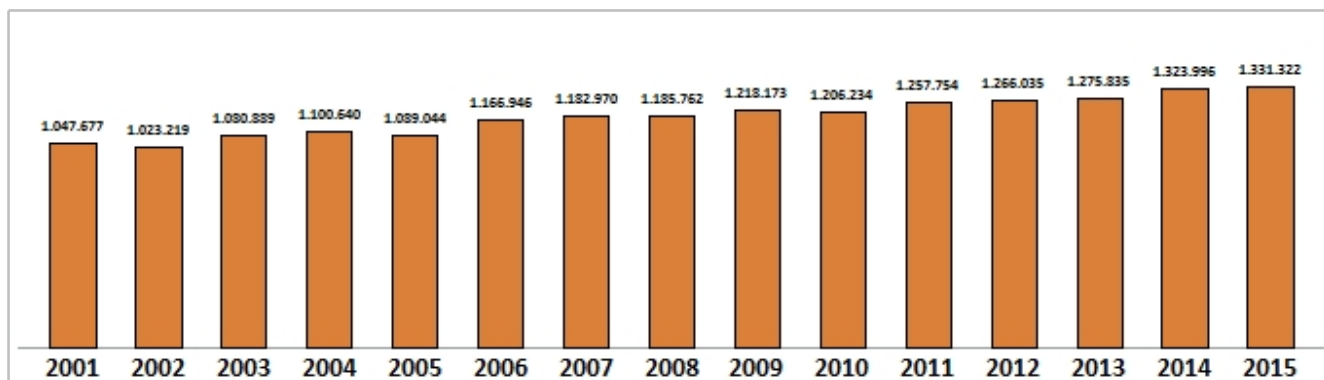


Gráfico nº4: Valores acumulados del indicador de presión humana de los meses de abril de les Illes Balears: 2001-2015

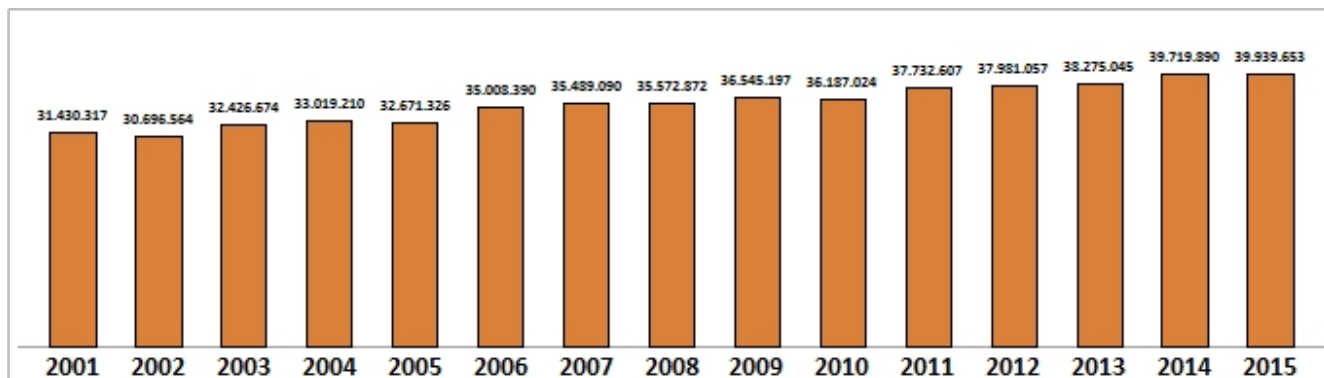


Tabla nº1: Valores mensuales máximos y mínimos del indicador de presión humana de les Illes Balears: 2001-2015

Periodo	Dia del valor máximo	Valor máximo	Dia del valor mínimo	Valor mínimo
Abril 2001	13	1.094.787	01	969.886
Abril 2002	30	1.057.742	15	1.006.822
Abril 2003	18	1.144.300	01	996.249
Abril 2004	09	1.143.572	01	1.044.308
Abril 2005	30	1.134.897	03	1.069.677
Abril 2006	30	1.210.419	01	1.105.935
Abril 2007	06	1.218.280	15	1.154.444
Abril 2008	30	1.239.124	01	1.144.623
Abril 2009	09	1.247.605	01	1.163.898
Abril 2010	30	1.237.424	21	1.178.363
Abril 2011	23	1.329.304	01	1.182.781
Abril 2012	30	1.305.619	17	1.241.117
Abril 2013	30	1.344.502	07	1.248.367
Abril 2014	30	1.381.061	01	1.232.127
Abril 2015	30	1.405.853	01	1.278.604

Más información disponible en la web del Ibestat

» Población> Estudios demográficos>[Indicador de presión humana](#)

Información relacionada

» Población> [Padrón \(cifras oficiales de población\)](#)

» Población> [Movimiento migratorio](#)

» Población> [Resumen demográfico](#)

Información metodológica

El indicador de presión humana (IPH) pretende complementar la información que se desprende de las cifras oficiales de población. En este sentido, diferenciándose de los resultados derivados tanto de los censos demográficos como del padrón municipal o las estimaciones de población actual, publicadas por el Instituto Nacional de Estadística -operaciones que se centran tan solo en la población residente-, el IPH estima la carga demográfica real que soporta un territorio en un período determinado. Además, atendiendo las fuentes estadísticas en las cuales se basa el cálculo del IPH, la desagregación temporal de este indicador es diaria. En términos generales, el IPH desarrollado por el Instituto de Estadística de las Illes Balears (Ibestat) se construye mediante la suma de las estimaciones diarias de población residente y de población estacional. Los datos de estas estimaciones diarias provienen, por una parte, de las estimaciones de la población actual y, de otra, de los flujos de pasajeros que entran y salen de los diferentes puertos y aeropuertos de las Illes Balears. A la vez, los resultados del IPH publicados por el Ibestat se diferencian en función de la naturaleza de los datos utilizados (estimaciones, proyecciones, etc.) y de las modificaciones y las correcciones introducidas para calcularlos, y se distinguen, en este sentido, entre IPH avanzado, IPH provisional e IPH definitivo.

Para el año 2014 se utilizan datos *no definitivos* tanto de la población residente como de la estacional y se publica el IPH avanzado tan solo en el ámbito autonómico y no para cada una de las islas. Una vez que se hayan obtenido los datos *definitivos* de población estacional, se publicará el IPH por islas bajo la consideración de IPH provisional. Finalmente, una vez obtenidos los datos definitivos de población residente, se introducirán, si procede, las modificaciones pertinentes en las series para obtener así el IPH definitivo.

Evolución del tipo de dato del año actual (avanzado, provisional y definitivo)

Tabla 1: Evolución del tipo de dato del IPH para el año 2014 (Avance, Provisional y Definitivo)

Periodo de difusión	Población Residente a 1 de enero del año 2015	Población Residente a 1 de enero del año 2014	Población Estacional del año 2014	Tipo de dato del IPH para el año 2014
Año en curso 2014	Proyecciones de Población a corto plazo	EPOBA	Provisional	Avance
1 ^{er} trimestre 2015	Estimación EPOBA por islas	Estimación EPOBA por islas	Definitivo	Provisional
2 ^o trimestre 2016	EPOBA per islas	EPOBA per islas	Definitivo	Definitivo

Contacto

peticions@ibestat.caib.es