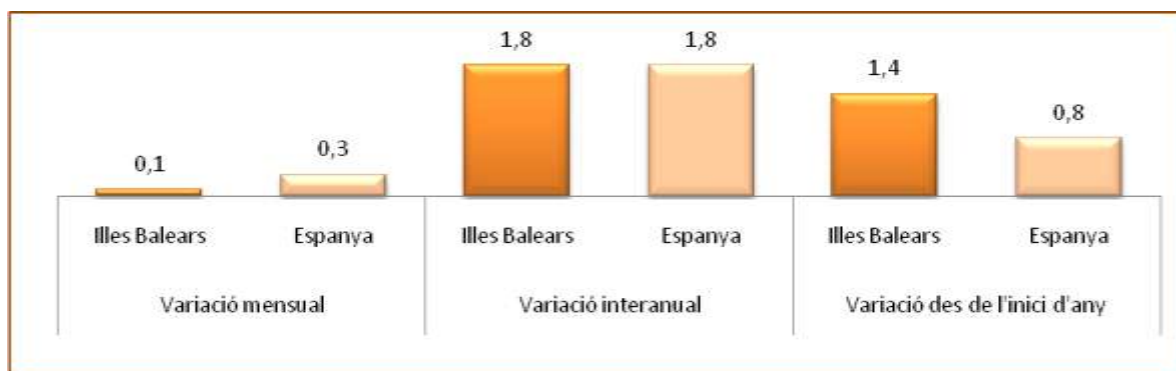


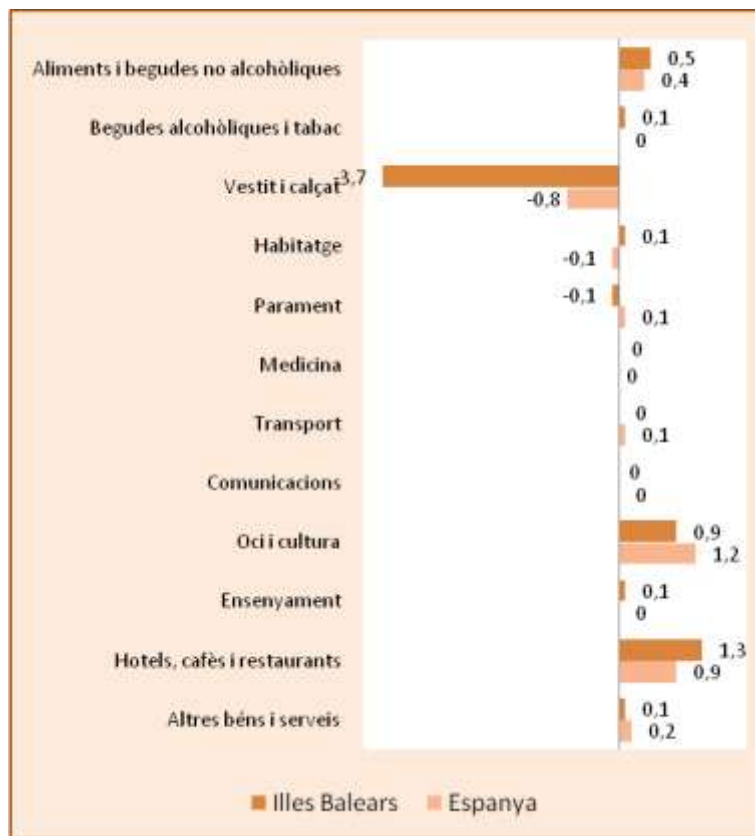
**Principals resultats**

- » La taxa de **variació interanual** de l'IPC del mes d'agost, tant a les Illes Balears com a Espanya, ha estat de l'1,8%.
- » La **variació mensual** de l'índex general de preus de consum a les Illes Balears registra un augment del 0,1%. A Espanya, en canvi, aquest valor se situa en el 0,3%.
- » Pel que fa als **grups de consum**, a les Illes Balears són remarcables les pujades de «Begudes alcohòliques i tabac», de «Transport» i d'«Habitatge», que han registrat, en relació amb el mes d'agost de l'any passat, augments del 8%, del 4,4% i del 3,4%, respectivament. D'altra banda, la disminució interanual més significativa, la registra el grup d'«Aliments i begudes no alcohòliques», amb un -1,0%. Quant a la variació mensual és destacable l'increment de l'1,3% del grup d'«Hotels, cafès i restaurants» i, per contra, la disminució del -3,7% del grup de «Vestit i calçat».
- » La taxa de variació interanual de l'**inflació subjacent** a les Illes Balears se situa en el 1,2% i a Espanya en el 1,0%.

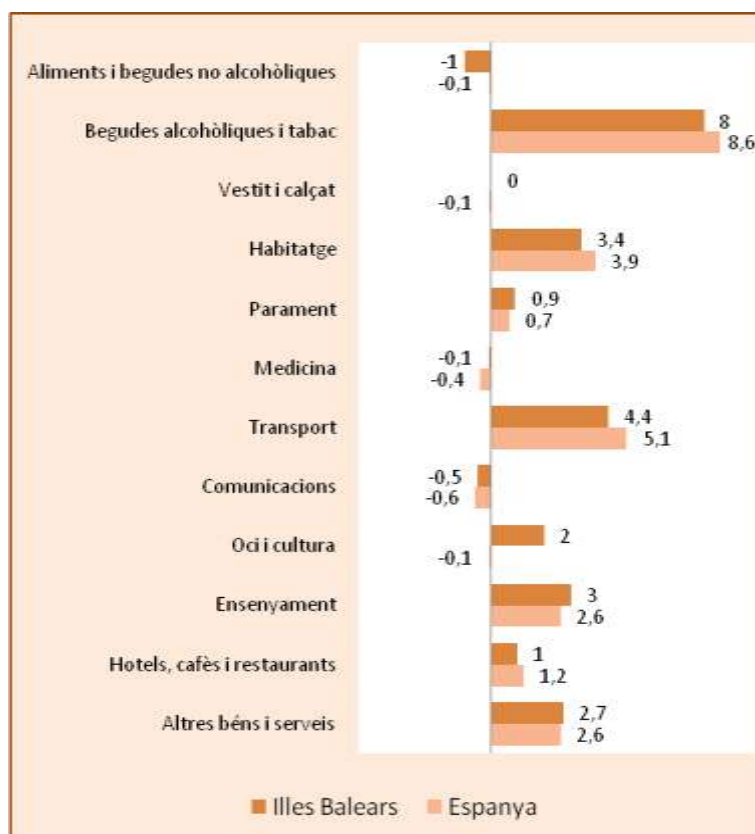
**Taxes de variació de l'índex general de preus de consum de les Illes Balears i Espanya (base 2006)**

**Índex de preus de consum i taxes de variació de les Illes Balears i Espanya (base 2006)**

|                                       | Índex         |              | Variació mensual |            | Variació interanual |            | Variació des de l'inici d'any |            |
|---------------------------------------|---------------|--------------|------------------|------------|---------------------|------------|-------------------------------|------------|
|                                       | Illes Balears | Espanya      | Illes Balears    | Espanya    | Illes Balears       | Espanya    | Illes Balears                 | Espanya    |
| <b>General</b>                        | <b>108,8</b>  | <b>108,6</b> | <b>0,1</b>       | <b>0,3</b> | <b>1,8</b>          | <b>1,8</b> | <b>1,4</b>                    | <b>0,8</b> |
| Alimentació i begudes no alcohòliques | 107,0         | 108,0        | 0,5              | 0,4        | -1                  | -0,1       | -0,1                          | -0,1       |
| Begudes alcohòliques i tabac          | 133,3         | 136,8        | 0,1              | 0          | 8                   | 8,6        | 8,2                           | 8,6        |
| Vestit i calçat                       | 93,5          | 92,1         | -3,7             | -0,8       | 0                   | -0,1       | -12,9                         | -14,7      |
| Habitatge                             | 115,7         | 116,4        | 0,1              | -0,1       | 3,4                 | 3,9        | 3                             | 3,4        |
| Parament                              | 107,3         | 107,2        | -0,1             | 0,1        | 0,9                 | 0,7        | -0,4                          | -0,3       |
| Medicina                              | 95,8          | 96,9         | 0                | 0          | -0,1                | -0,4       | -1,1                          | -0,6       |
| Transport                             | 109,5         | 109,5        | 0                | 0,1        | 4,4                 | 5,1        | 5,5                           | 6          |
| Comunicacions                         | 100,0         | 98,8         | 0                | 0          | -0,5                | -0,6       | -0,4                          | -0,5       |
| Oci i cultura                         | 102,9         | 100,3        | 0,9              | 1,2        | 2                   | -0,1       | 5,1                           | 1,7        |
| Ensenyament                           | 109,5         | 114,6        | 0,1              | 0          | 3                   | 2,6        | 0,3                           | 0,1        |
| Hotels, cafès i restaurants           | 114,7         | 115,1        | 1,3              | 0,9        | 1                   | 1,2        | 3,8                           | 2,9        |
| Altres béns i serveis                 | 111,7         | 112,2        | 0,1              | 0,2        | 2,7                 | 2,6        | 2,6                           | 2,1        |

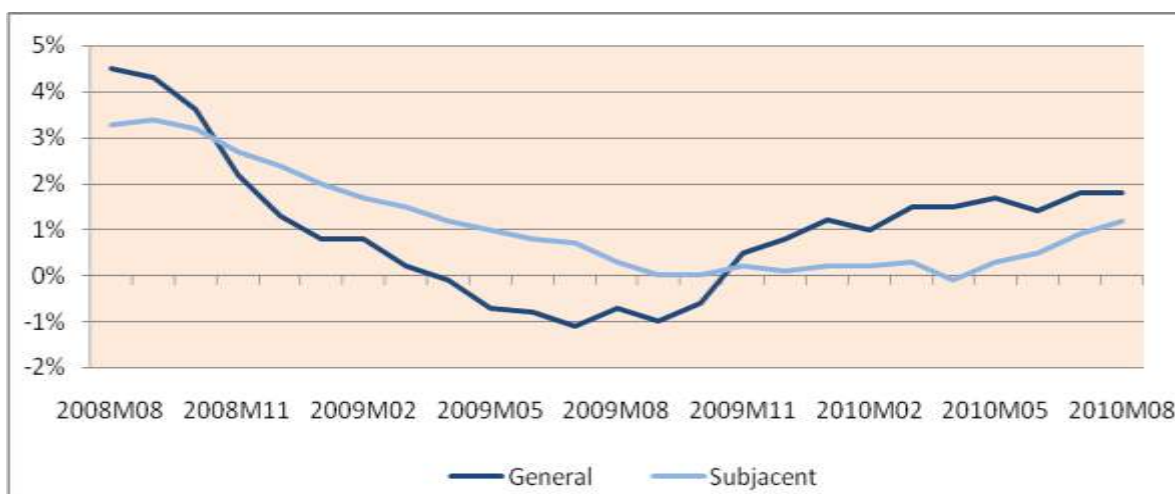
**Taxes de variació mensual de l'índex de preus de consum (base 2006)**



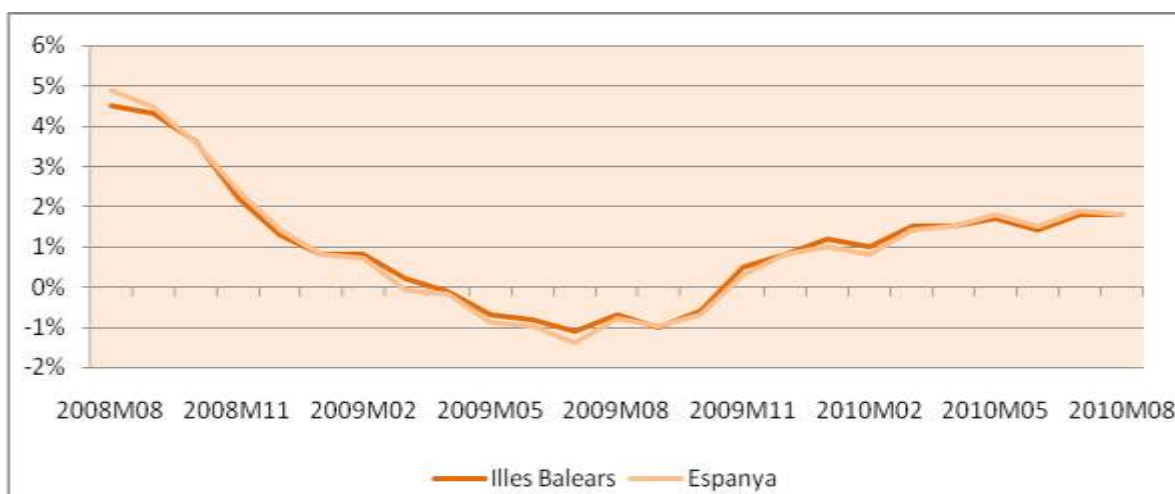
**Taxes de variació interanual de l'índex de preus de consum (base 2006)**



### Evolució de la variació interanual de l'índex general i del subjacent a les Illes Balears (base 2006)



### Evolució de la variació interanual de l'índex de preus de consum a les Illes Balears i a Espanya (base 2006)



### Més informació disponible al web de l'IBESTAT

- » [Índex de preus de consum](#)

### Informació relacionada

- » [Enquesta de pressuposts familiars](#)
- » [Enquesta trimestral de costos laborals](#)
- » [Enquesta anual de costos laborals](#)
- » [Índex del preu de l'habitatge](#)

### Informació metodològica

L'índex de preus de consum (IPC) mesura l'evolució del nivell de preus dels productes i els serveis de consum adquirits per la població que resideix en habitatges familiars a Espanya. La inflació subjacent exclou de l'índex general els productes energètics i aliments frescos no elaborats.

L'Institut d'Estadística de les Illes Balears publica mensualment aquest indicador. La font d'informació és l'Institut Nacional d'Estadística.

### Contacte

- [ibestat@caib.es](mailto:ibestat@caib.es)